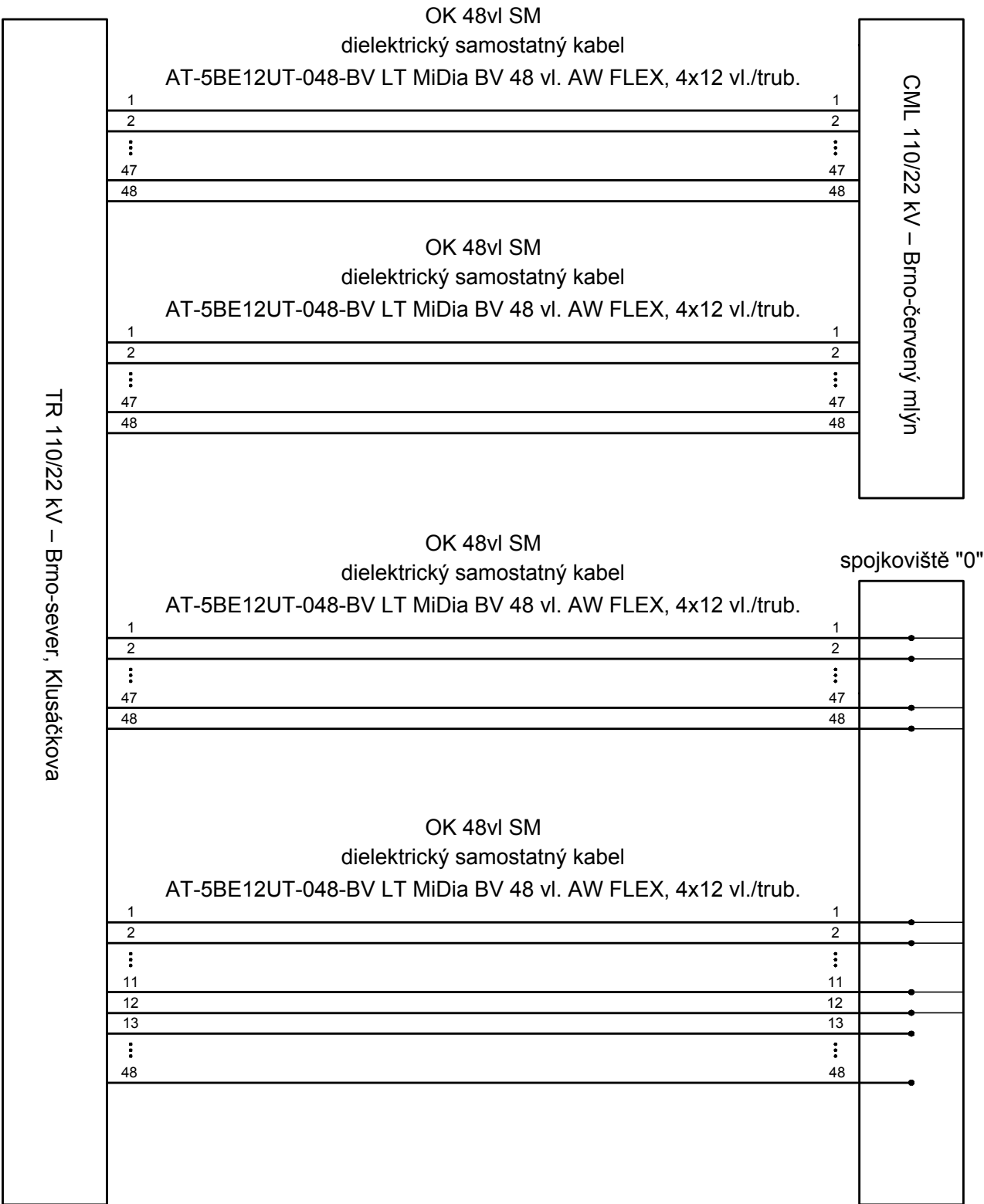


SCHEMA ZAPOJENÍ VLÁKEN

TR 110/22 kV – Brno-sever, Klusáčkova - CML 110/22 kV – Brno-červený mlýn
TR 110/22 kV – Brno-sever, Klusáčkova - CML 110/22 kV – spojovacíště "0"
SAMOSTATNÝ OPTICKÝ KABEL



D			
C			
B			
A			
INDEX REVIZE	POPIS REVIZE	DATUM	JMÉNO

<div><div>IXPROJEKTA</div><div>IXPROJEKTA s.r.o. Heršpická 813/5 639 00 Brno - Štýřice</div></div>		
NÁZEV AKCE	TR 110/22 kV Brno-sever (Klusáčkova)	Č. STAVBY: 102002130
STAVEBNÍK	EG.D, a.s., LIDICKÁ 1873/36, 602 00 BRNO	Č. OBJ.: 4501221360
STATUS/STUPĚŇ	DOKUMENTACE PRO PROVÁDĚNÍ STAVBY (DPS)	
ČÁST	D.2 Dokumentace technických a technologických zařízení	
ZHOT. DOKUMENTACE	Union Grid s.r.o., Václavské náměstí 846/1, 110 00 Praha 1	 Sídlo: Václavské náměstí 846/1 110 00 Praha 1 Středisko Brno: Václavské náměstí 953/22 602 00 Brno
KONTAKTNÍ OSOBA	Karel Klein, K.Klein@uniongrid.cz, tel.:+420 702 220 963	
ARCHIVNÍ ČÍSLO		
ZOD. PROJEKTANT	Ing. Aleš Turský	DATUM: 07-2021
VYPRACOVAL	Ing. Aleš Turský	ČÍSLO VÝK/DOK: D.2. b) – 11
KONTROLOVAL	Ing. Jiří Šipr	
MÍSTO STAVBY	TR 110/22 kV, BRNO-SEVER	KÓD LOKALITY: BNS
SO/PS	SO 26 Telekomunikační kabely, optotrubky	MĚŘÍTKO: -
MAJETKOVÁ TŘÍDA	CZD00012	FORMÁT: 2xA4
DRUH DOKUMENTU	VÝKRES	LIST/CELKEM: 1/1
NÁZEV DOKUMENTU	Schéma zapojení vláken	ARCHIVNÍ ČÍSLO EG.D: 2.2